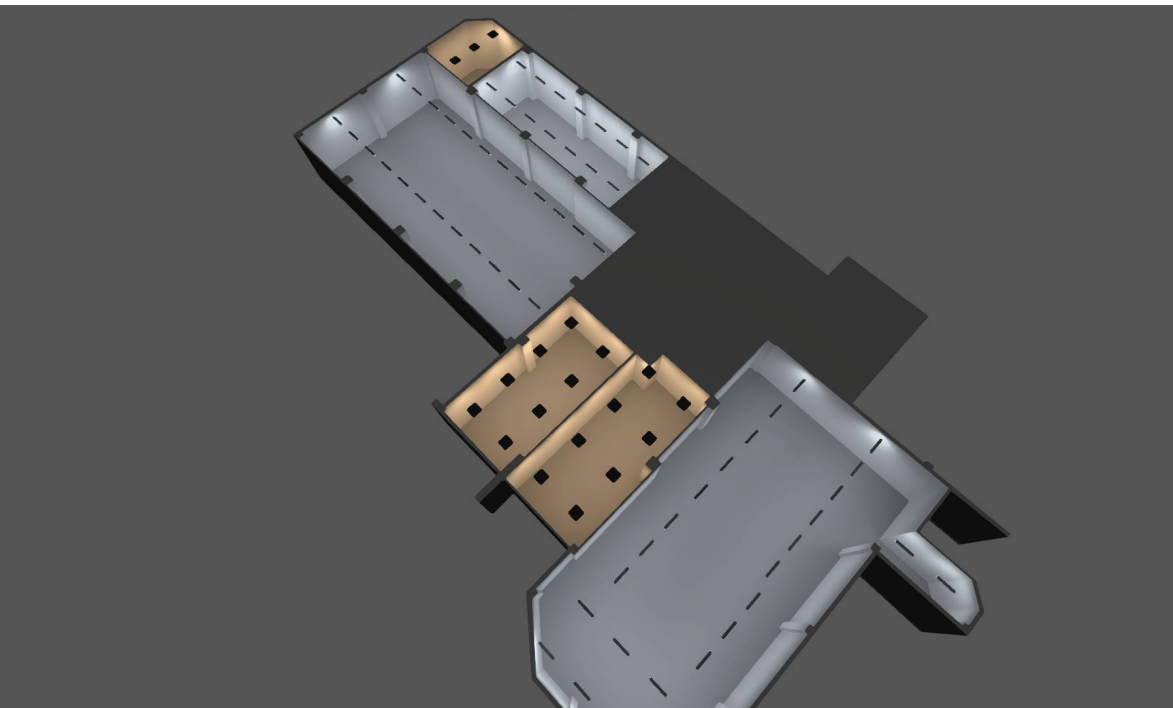


«ΑΝΑΒΑΘΜΙΣΗ ΚΤΙΡΙΟΥ ΣΤΕΓΑΣΗΣ ΚΟΙΝΩΝΙΚΩΝ ΔΟΜΩΝ»



Περιγραφή

ΑΡ. ΜΕΛΕΤΗΣ: 168/2021

ΧΡΗΜΑΤΟΔΟΤΗΣΗ: ΕΠΙΧΕΙΡΗΣΙΑΚΟ ΠΡΟΓΡΑΜΜΑ «ΣΤΕΡΕΑ ΕΛΛΑΔΑ
2014 – 2020 »

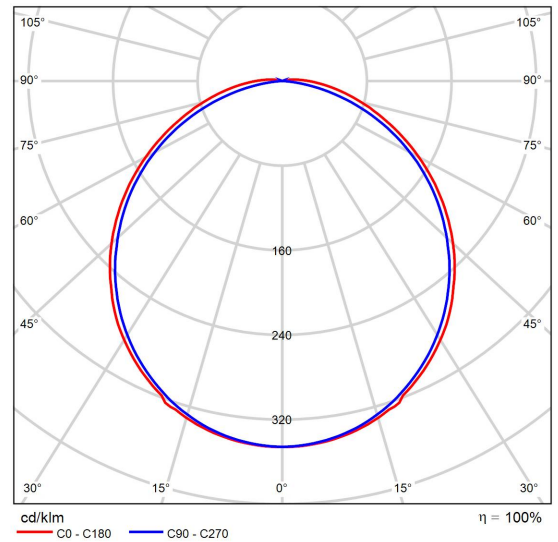
ΔΗΜΟΣ ΛΑΜΙΕΩΝ
ΔΙΕΥΘΥΝΣΗ ΥΠΟΔΟΜΩΝ &
ΤΕΧΝΙΚΩΝ ΕΡΓΩΝ

Φύλλο στοιχείων προϊόντος

Disano Illuminazione S.p.A - 601 Disanlens



Αρ. είδους	601 29W CLD-E
P	29.0 W
Φλάμπα	3894 lm
Φωτιστικό	3894 lm
η	100.00 %
Ώφελος φωτός	134.3 lm/W
CCT	4000 K
CRI	80



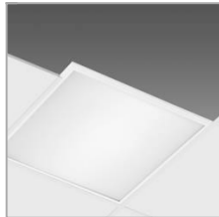
Πολικό διάγραμμα κατανομής φωτός

Αξιολόγηση θάμβωσης κατά UGR												
ρ Οροφή	70	70	50	50	30	70	70	50	50	30		
ρ Τοίχοι	50	30	50	30	30	50	30	50	30	30		
ρ Δάπεδο	20	20	20	20	20	20	20	20	20	20		
Μέγεθος χώρου X Y	Οπτική κατεύθυνση εγκάρσια προς τον άξονα λάμπας					Οπτική κατεύθυνση παράλληλα προς τον άξονα λάμπας						
2H	2H	21.9	23.2	22.2	23.5	23.7	21.8	23.2	22.1	23.4	23.7	
	3H	23.5	24.7	23.8	25.0	25.3	23.2	24.5	23.6	24.8	25.1	
	4H	24.2	25.3	24.5	25.6	25.9	23.8	24.9	24.1	25.2	25.6	
	6H	24.8	25.9	25.2	26.2	26.5	24.1	25.2	24.5	25.5	25.8	
	8H	25.1	26.1	25.5	26.5	26.8	24.2	25.2	24.5	25.5	25.9	
	12H	25.3	26.3	25.7	26.7	27.0	24.2	25.2	24.6	25.5	25.9	
4H	2H	22.5	23.7	22.9	24.0	24.3	22.4	23.6	22.8	23.9	24.2	
	3H	24.3	25.3	24.7	25.6	26.0	24.1	25.1	24.5	25.4	25.8	
	4H	25.1	26.0	25.6	26.4	26.8	24.7	25.6	25.1	26.0	26.4	
	6H	25.9	26.7	26.4	27.1	27.5	25.2	25.9	25.6	26.3	26.8	
	8H	26.3	27.0	26.7	27.4	27.9	25.3	26.0	25.7	26.4	26.9	
	12H	26.6	27.3	27.1	27.7	28.2	25.3	26.0	25.8	26.4	26.9	
8H	4H	25.4	26.2	25.9	26.6	27.0	25.0	25.8	25.5	26.2	26.6	
	6H	26.4	27.0	26.9	27.4	27.9	25.6	26.2	26.1	26.7	27.2	
	8H	26.9	27.4	27.4	27.9	28.4	25.8	26.3	26.3	26.8	27.3	
	12H	27.3	27.8	27.9	28.3	28.8	25.9	26.4	26.4	26.8	27.4	
12H	4H	25.4	26.1	25.9	26.5	27.0	25.1	25.8	25.5	26.2	26.6	
	6H	26.4	27.0	26.9	27.5	28.0	25.7	26.3	26.2	26.7	27.2	
	8H	27.0	27.4	27.5	27.9	28.5	26.0	26.4	26.5	26.9	27.4	
Παραλλαγή της θέσης παρατηρητή για αποστάσεις φωτιστικών S												
S = 1.0H	+0.1 / -0.1					+0.1 / -0.1						
S = 1.5H	+0.2 / -0.3					+0.2 / -0.4						
S = 2.0H	+0.4 / -0.6					+0.5 / -0.7						
Στόντορ πίνακας	BK07					BK05						
Προσθετός διόρθωσης	10.0					8.3						
Διορθωμένοι δείκτες εκτίμησης αναφορικά με 3894lm Συνολική φωτεινή ροή												

Διάγραμμα UGR (SHR: 0.25)

Φύλλο στοιχείων προϊόντος

Disano Illuminazione S.p.A - Disano 832 LED CLD CELL white



Αρ. είδους	832 Rodi
P	39.0 W
Φλάμπα	4212 lm
Φωτιστικό	4212 lm
η	100.00 %
Ώφελος φωτός	108.0 lm/W
CCT	4000 K
CRI	80

Rodi is the new recessed LED backlighting ceiling fixture that opens up a whole different way of thinking about artificial lighting. With a very slender design and high-efficiency 4000K LED sources, Rodi offers a very bright and diffused lighting, while keeping energy consumptions extremely low and setting itself as the ideal solution for general and functional lighting applications.

Housing and frame: housing in galvanised steel sheet, and frame in aluminium, contact mounting on the cross T structure.

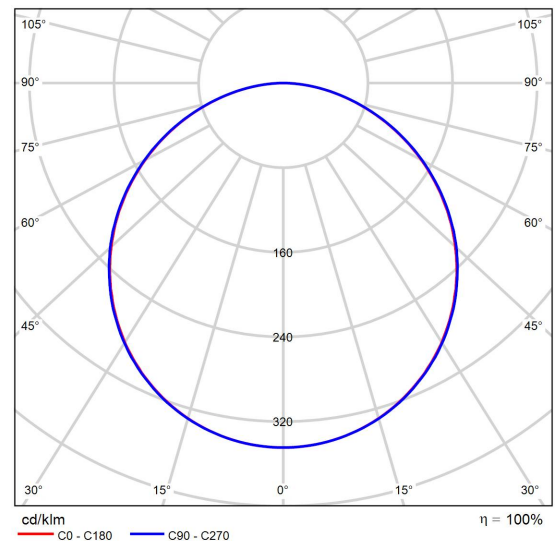
Diffuser: in opal engineering plastic with high thermal transmittance.

Wiring: rapid wiring connection, the fixture does not need to be opened.

LED: Luminous flux maintenance 80%; 35.000h (L80B20).

Power factor ≥ 0.95 .

Photobiological safety class: exempt group.



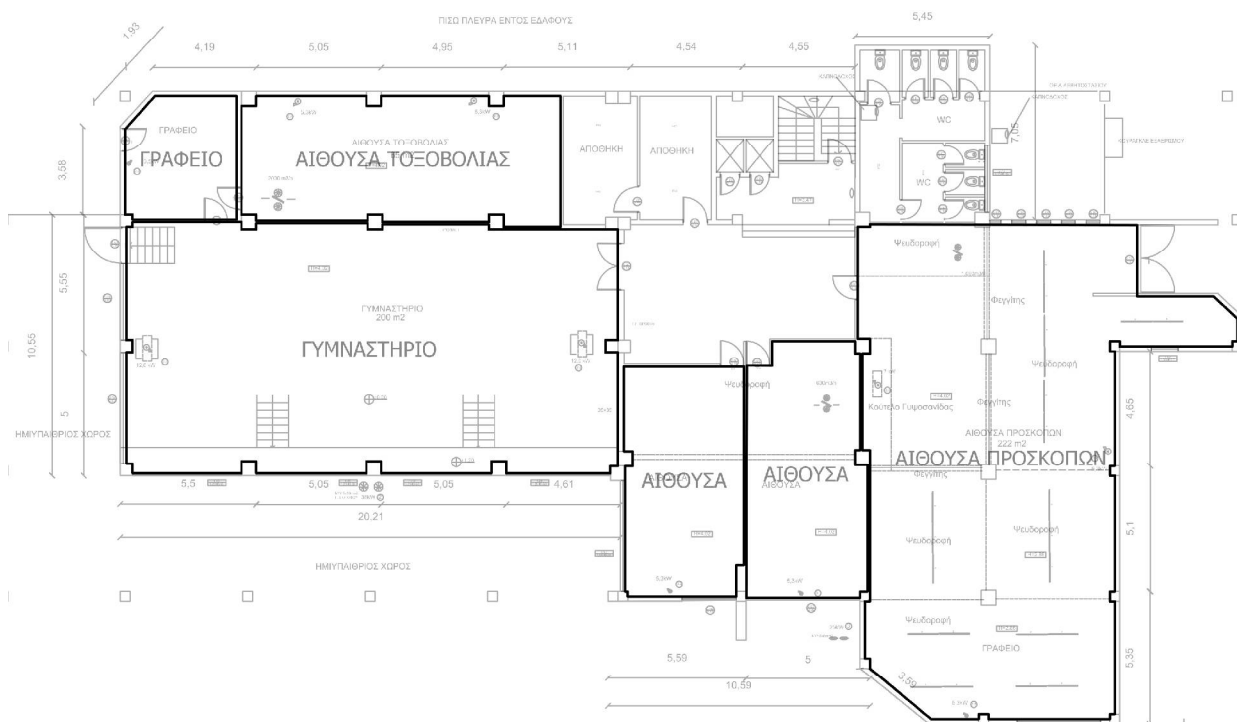
Πολικό διάγραμμα κατανομής φωτός

Αξιολόγηση θάμβωσης κατά UGR												
ρ Οροφή	70	70	50	50	30	70	70	50	50	30	70	70
ρ Τείχος	50	30	50	30	30	50	30	50	30	30	50	30
ρ Δάπεδο	20	20	20	20	20	20	20	20	20	20	20	20
Μέγεθος χώρου X Y	Οπτική κατεύθυνση εγκάρσια προς τον άξονα λάμπας						Οπτική κατεύθυνση παράλληλα προς τον άξονα λάμπας					
2H	2H	17.7	19.1	18.0	19.3	19.6	17.7	19.1	18.0	19.4	19.6	19.6
	3H	19.3	20.6	19.7	20.8	21.1	19.4	20.6	19.7	20.9	21.2	21.2
	4H	20.0	21.2	20.3	21.5	21.8	20.0	21.2	20.4	21.5	21.8	21.8
	6H	20.5	21.6	20.9	21.9	22.2	20.6	21.7	20.9	22.0	22.3	22.3
	8H	20.7	21.7	21.0	22.1	22.4	20.7	21.8	21.1	22.1	22.4	22.4
	12H	20.8	21.8	21.2	22.1	22.5	20.8	21.9	21.2	22.2	22.5	22.5
4H	2H	18.4	19.6	18.8	19.9	20.2	18.4	19.6	18.8	19.9	20.2	20.2
	3H	20.2	21.2	20.6	21.6	21.9	20.3	21.3	20.6	21.6	21.9	21.9
	4H	21.0	21.9	21.4	22.3	22.7	21.1	22.0	21.5	22.3	22.7	22.7
	6H	21.7	22.5	22.1	22.8	23.2	21.7	22.5	22.1	22.9	23.3	23.3
	8H	21.9	22.6	22.3	23.0	23.5	21.9	22.7	22.4	23.1	23.5	23.5
	12H	22.1	22.7	22.5	23.2	23.6	22.1	22.8	22.6	23.2	23.6	23.6
8H	4H	21.3	22.1	21.8	22.5	22.9	21.4	22.1	21.8	22.5	22.9	22.9
	6H	22.1	22.8	22.6	23.2	23.6	22.2	22.8	22.7	23.2	23.7	23.7
	8H	22.5	23.0	22.9	23.5	23.9	22.5	23.1	23.0	23.5	24.0	24.0
	12H	22.7	23.2	23.2	23.7	24.2	22.8	23.2	23.3	23.7	24.2	24.2
	4H	21.4	22.1	21.8	22.5	22.9	21.4	22.1	21.9	22.5	22.9	22.9
	6H	22.2	22.8	22.7	23.2	23.7	22.3	22.8	22.7	23.3	23.7	23.7
12H	8H	22.6	23.1	23.1	23.5	24.0	22.6	23.1	23.1	23.6	24.1	24.1
	12H	22.6	23.1	23.1	23.5	24.0	22.6	23.1	23.1	23.6	24.1	24.1
Παραλλαγή της θέσης παρατηρητή για αποστάσεις φωτιστικών S												
S = 1.0H	+0.1 / -0.1						+0.1 / -0.1					
S = 1.5H	+0.2 / -0.3						+0.2 / -0.3					
S = 2.0H	+0.3 / -0.6						+0.3 / -0.6					
Στόντορ πίνακας	BK06						BK06					
Προσθετός διόρθωσης	5.2						5.3					
Διαρθρωμένοι δείκτες εκτύπωσης αναφορικά με 4212lm Συνολική φωτεινή ροή												

Διάγραμμα UGR (SHR: 0.25)

Κτίριο 1 · Όροφος 1

Κατάλογος χώρων



Κτίριο 1 · Όροφος 1

Κατάλογος χώρων

ΑΙΘΟΥΣΑ

Ρ συνολικά 312.0 W	Αεσωτερικός χώρος 44.19 m ²	Ειδική τιμή σύνδεσης $7.06 \text{ W/m}^2 = 1.87 \text{ W/m}^2/100 \text{ lx}$ (Εσωτερικός χώρος)	Έκθετα (Επίπεδο εργασίας) 377 lx
-----------------------	---	---	-------------------------------------

Τεμάχ.	Κατασκευαστής	Αρ. είδους	Όνομα στοιχείου	P	Φωτιστικό
8	Disano Illuminazione S.p.A	832 Rodi	Disano 832 LED CLD CELL white	39.0 W	4212 lm

ΑΙΘΟΥΣΑ

Ρ συνολικά 312.0 W	Αεσωτερικός χώρος 47.97 m ²	Ειδική τιμή σύνδεσης $6.50 \text{ W/m}^2 = 1.87 \text{ W/m}^2/100 \text{ lx}$ (Εσωτερικός χώρος)	Έκθετα (Επίπεδο εργασίας) 348 lx
-----------------------	---	---	-------------------------------------

Τεμάχ.	Κατασκευαστής	Αρ. είδους	Όνομα στοιχείου	P	Φωτιστικό
8	Disano Illuminazione S.p.A	832 Rodi	Disano 832 LED CLD CELL white	39.0 W	4212 lm

ΑΙΘΟΥΣΑ ΠΡΟΣΚΟΠΩΝ

Ρ συνολικά 783.0 W	Αεσωτερικός χώρος 210.88 m ²	Ειδική τιμή σύνδεσης $3.71 \text{ W/m}^2 = 1.09 \text{ W/m}^2/100 \text{ lx}$ (Εσωτερικός χώρος)	Έκθετα (Επίπεδο εργασίας) 341 lx
-----------------------	--	---	-------------------------------------

Τεμάχ.	Κατασκευαστής	Αρ. είδους	Όνομα στοιχείου	P	Φωτιστικό
27	Disano Illuminazione S.p.A	601 29W CLD-E	601 Disanlens	29.0 W	3894 lm

Κτίριο 1 · Όροφος 1

Κατάλογος χώρων

ΑΙΘΟΥΣΑ ΤΟΞΟΒΟΛΙΑΣ

P συνολικά 406.0 W	A εσωτερικός χώρος 64.76 m ²	Ειδική τιμή σύνδεσης 6.27 W/m ² = 1.37 W/m ² /100 lx (Εσωτερικός χώρος)	Έκθετα (Επίπεδο εργασίας) 458 lx
------------------------------	---	---	--

Τεμάχ.	Κατασκευαστής	Αρ. είδους	Όνομα στοιχείου	P	Φωτιστικό
14	Disano Illuminazione S.p.A	601 29W CLD-E	601 Disanlens	29.0 W	3894 lm

ΓΡΑΦΕΙΟ

P συνολικά 117.0 W	A εσωτερικός χώρος 21.64 m ²	Ειδική τιμή σύνδεσης 5.41 W/m ² = 2.16 W/m ² /100 lx (Εσωτερικός χώρος)	Έκθετα (Επίπεδο εργασίας) 251 lx
------------------------------	---	---	--

Τεμάχ.	Κατασκευαστής	Αρ. είδους	Όνομα στοιχείου	P	Φωτιστικό
3	Disano Illuminazione S.p.A	832 Rodi	Disano 832 LED CLD CELL white	39.0 W	4212 lm

ΓΥΜΝΑΣΤΗΡΙΟ

P συνολικά 696.0 W	A εσωτερικός χώρος 197.52 m ²	Ειδική τιμή σύνδεσης 3.52 W/m ² = 1.06 W/m ² /100 lx (Εσωτερικός χώρος)	Έκθετα (Επίπεδο εργασίας) 334 lx
------------------------------	--	---	--

Τεμάχ.	Κατασκευαστής	Αρ. είδους	Όνομα στοιχείου	P	Φωτιστικό
24	Disano Illuminazione S.p.A	601 29W CLD-E	601 Disanlens	29.0 W	3894 lm

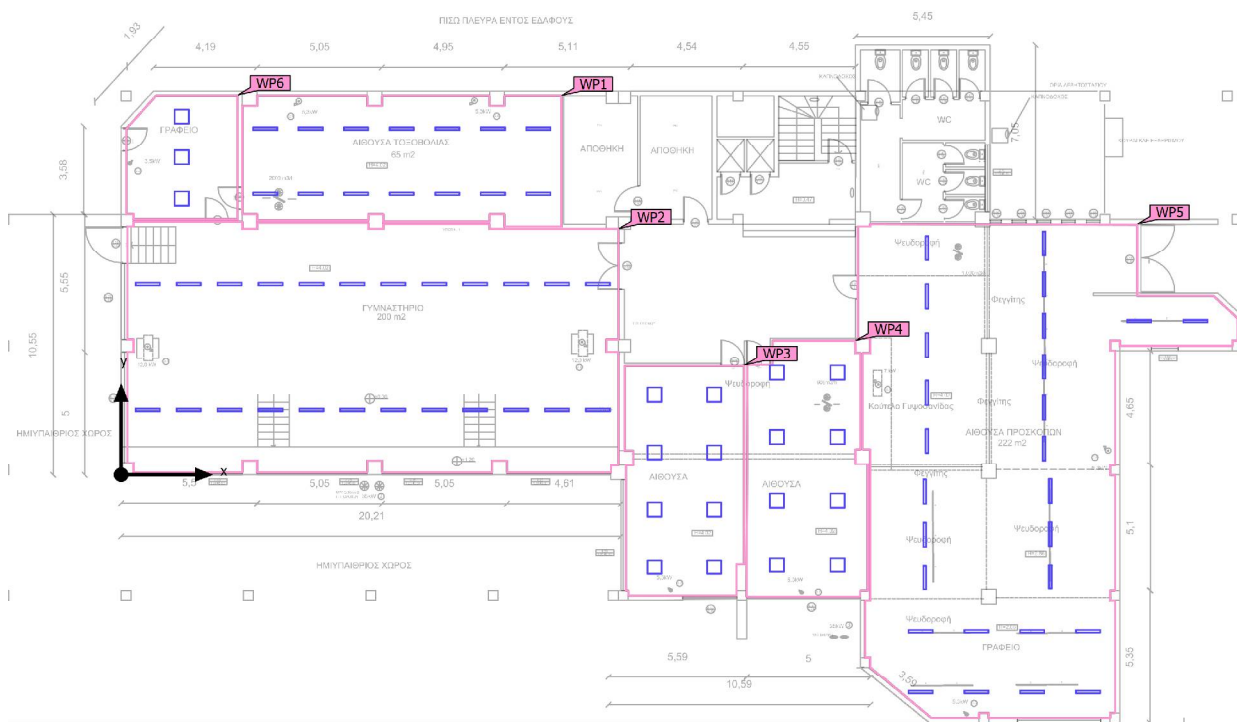
Κτίριο 1 · Όροφος 1

Κατάλογος φωτιστικών**Φ**συνολικά
333138 lm**P**συνολικά
2626.0 W**Ώ**φελος φωτός
126.9 lm/W

Τεμάχ.	Κατασκευαστής	Αρ. είδους	Όνομα στοιχείου	P	Φ	Ώφελος φωτός
65	Disano Illuminazione S.p.A	601 29W CLD-E	601 Disanlens	29.0 W	3894 lm	134.3 lm/W
19	Disano Illuminazione S.p.A	832 Rodi	Disano 832 LED CLD CELL white	39.0 W	4212 lm	108.0 lm/W

Κτίριο 1 · Όροφος 1

Αντικείμενα υπολογισμού



Κτίριο 1 · Όροφος 1

Αντικείμενα υπολογισμού

Επίπεδα χρήσης

Ιδιότητες	Ē (Ονομ)	Εελάχ	Εμέγ	g ₁	g ₂	Ευρετήριο
Επίπεδο εργασίας (ΑΙΘΟΥΣΑ ΤΟΞΟΒΟΛΙΑΣ) Κάθετη ένταση φωτισμού (Προσαρμοστικός) Ύψος: 1.000 m, Ζώνη περιφ.: 0.000 m	458 lx (≥ 300 lx) ✓	253 lx	547 lx	0.55	0.46	WP1
Επίπεδο εργασίας (ΓΥΜΝΑΣΤΗΡΙΟ) Κάθετη ένταση φωτισμού (Προσαρμοστικός) Ύψος: 1.000 m, Ζώνη περιφ.: 0.000 m	334 lx (≥ 300 lx) ✓	151 lx	433 lx	0.45	0.35	WP2
Επίπεδο εργασίας (ΑΙΘΟΥΣΑ) Κάθετη ένταση φωτισμού (Προσαρμοστικός) Ύψος: 0.800 m, Ζώνη περιφ.: 0.000 m	377 lx (≥ 300 lx) ✓	229 lx	458 lx	0.61	0.50	WP3
Επίπεδο εργασίας (ΑΙΘΟΥΣΑ) Κάθετη ένταση φωτισμού (Προσαρμοστικός) Ύψος: 0.800 m, Ζώνη περιφ.: 0.000 m	348 lx (≥ 300 lx) ✓	206 lx	416 lx	0.59	0.50	WP4
Επίπεδο εργασίας (ΑΙΘΟΥΣΑ ΠΡΟΣΚΟΠΩΝ) Κάθετη ένταση φωτισμού (Προσαρμοστικός) Ύψος: 1.000 m, Ζώνη περιφ.: 0.000 m	341 lx (≥ 300 lx) ✓	119 lx	483 lx	0.35	0.25	WP5
Επίπεδο εργασίας (ΓΡΑΦΕΙΟ) Κάθετη ένταση φωτισμού (Προσαρμοστικός) Ύψος: 0.800 m, Ζώνη περιφ.: 0.000 m	251 lx (≥ 300 lx) ✗	157 lx	328 lx	0.63	0.48	WP6